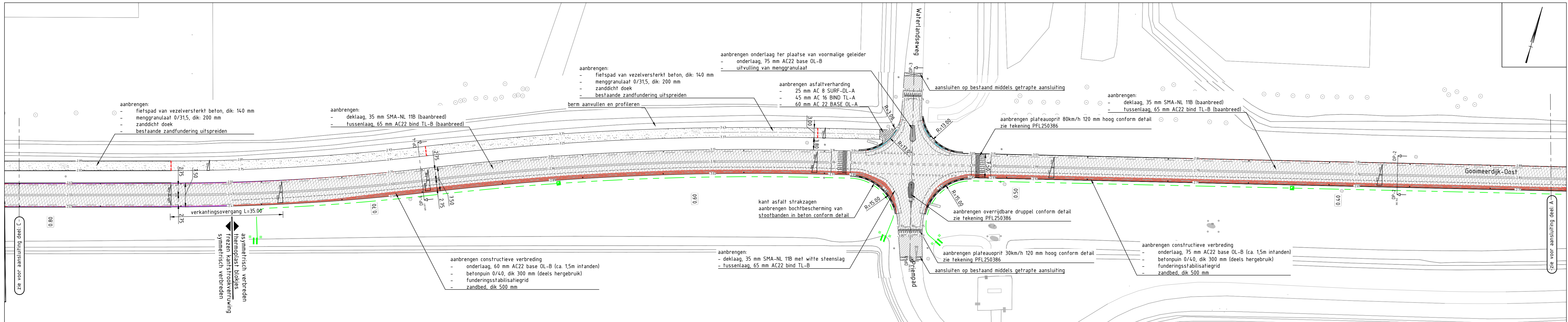
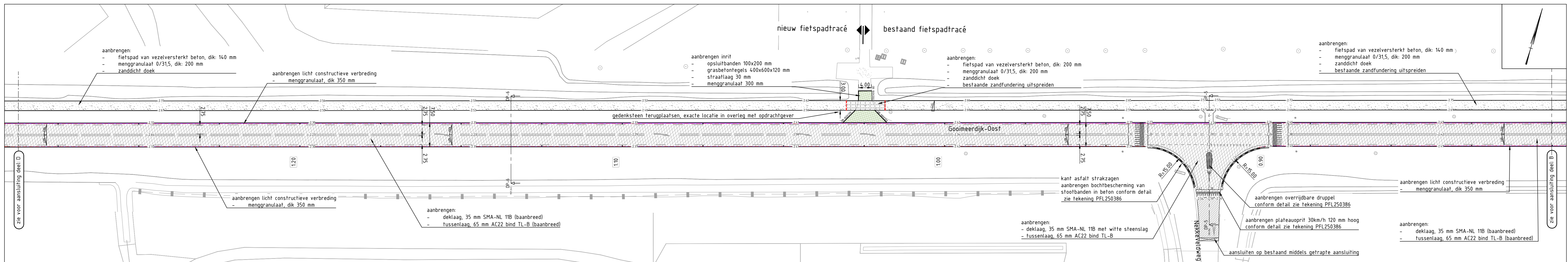


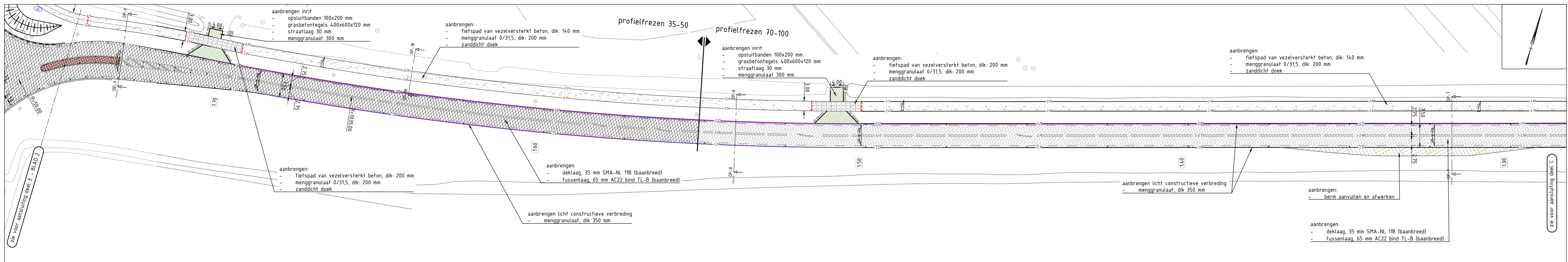
SITUATIE DEEL A
SCHAAL 1:500



SITUATIE DEEL B
SCHAAL 1:500



SITUATIE DEEL C
SCHAAL 1:500



SITUATIE DEEL D
SCHAAL 1:500

LEGENDA

opbreken

- baanbreed profielfrezen 70-100 (gem. 85)

aanbrengen

- deklaag, 35 mm SMA-NL 1B (baanbreed)
- tussenlaag, 65 mm AC22 bind TL-B (baanbreed)

aanbrengen

- baanbreed profielfrezen 35-50
- deklaag, 35 mm SMA-NL 1B (baanbreed)
- tussenlaag, 65 mm AC22 bind TL-B (baanbreed)

opbreken bestaande licht constructieve verbreding

- asfalt (ca. 650 mm breed)
- betonpui (ca. 300 mm dik, hergebruikt)

aanbrengen constructieve verbreding

- onderlaag, 60 mm AC22 base OL-B (ca. 1,5m intanden)
- fundering, dik 300 mm (deels hergebruikt)
- funderingsstabilisatiegrind Tensar InterAx NX 850
- zandbed, dik 500 mm

aanbrengen licht constructieve verbreding

- menggranulaat, dik 350 mm

aanbrengen bochtbescherming van stoofbanden in beton

- geleider van beton kleur wit met motif, BSS KF in halfsteensverband
- glasbreflectors
- uitvulling van menggranulaat, ca. 40 mm dik
- grens intanding onderlaag constructieve verbreding

aanbrengen betonfietspad

- vezelversterkt beton, dik: 140 mm
- menggranulaat 0/315, dik: 200 mm
- zanddicht doek

aanbrengen betonfietspad

- beton, dik: 160 mm
- menggranulaat 0/315, dik: 200 mm
- zanddicht doek

aanbrengen betonfietspad

- vezelversterkt beton, dik: 160 mm
- menggranulaat 0/315, dik: 200 mm
- zanddicht doek

aanbrengen betonfietspad

- vezelversterkt beton, dik: 200 mm
- menggranulaat 0/315, dik: 200 mm
- zanddicht doek

aanbrengen betonfietspad

- beton, dik: 200 mm
- menggranulaat 0/315, dik: 200 mm
- zanddicht doek

aanbrengen grasbetontegels (inritten)

- nokkentang 400x400 mm geribbel

aanbrengen grasbetontegels (langs fietspad)

- nokkentang 400x400 mm vlak

taaiel grondwal / watergang

- 400x600x120 mm

bestaande kant verharding

- aanbrengen konopsluiping opsluifband 100x200 mm
- uitzetvoeg
- minimale h.o.h. maat conform eisen betonspecialis ON
- in hangenpunt horizontaal algemeen
- bij overgang van vlak naar helling
- bij plaatselijke verzakking van het betonfietspad

hectometreering

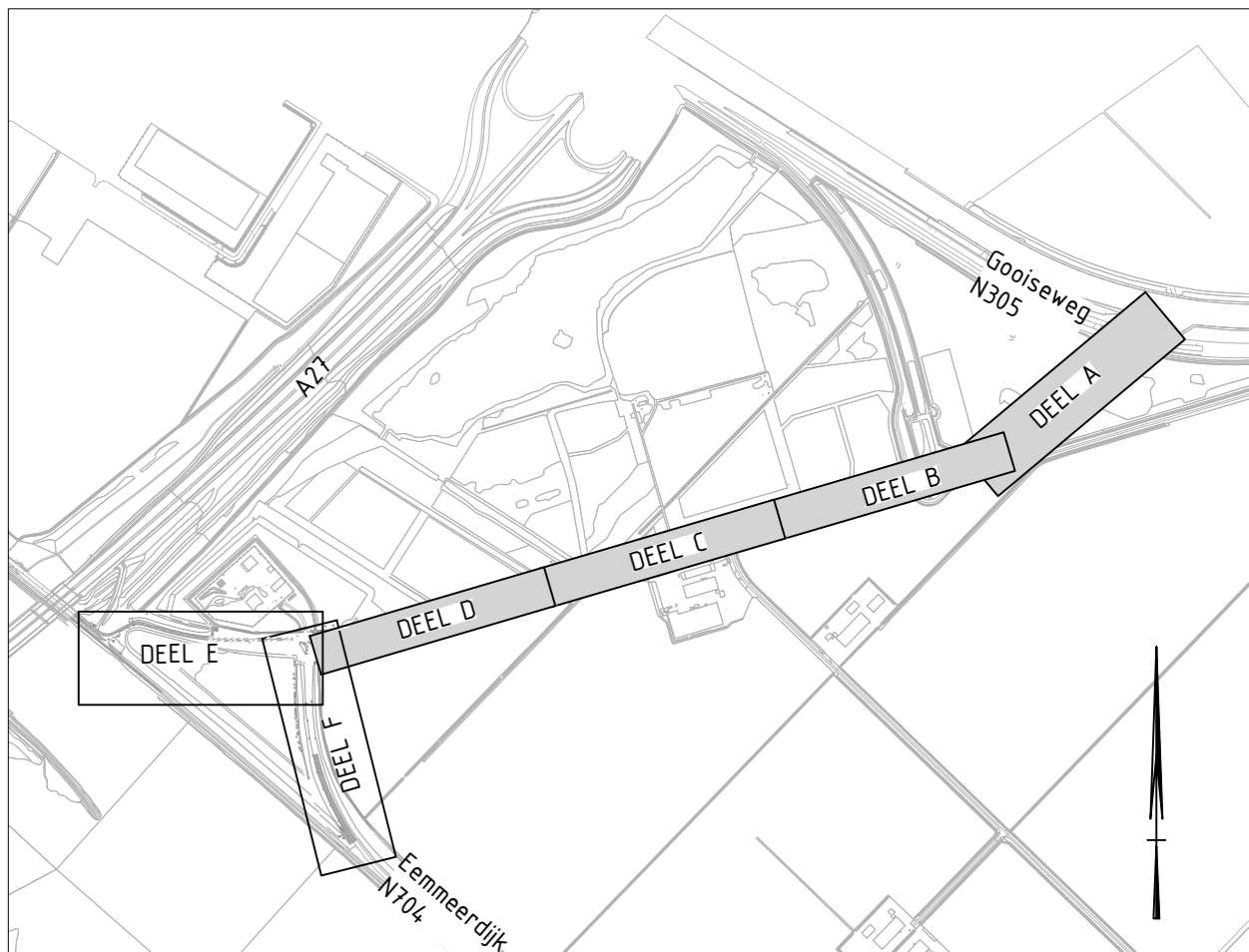
- ontwerphoogte

drainleiding PVC Ø80 mm

- inclusief uitstroombak en flespaal
- doorsluitvoorziening
- betonnen straatloot met gietijzeren deksel

Opmerkingen:

- Houten in mm herzij anders aangegeven
- Hoogtematen in m t.o.v. NAP
- Ondergrond:
- BGT d.d. 19-09-2025
- Inmeting Geomaat d.d. 06-06-2023



OVERZICHT SITUATIE

BESTEKSTEKING		DEFINITIEF	
Niet jaarlijks onderhoud		Proj. no.: 23105	
N704 Goimeerdijk-Oost rijbaan en fietspad		Bestek no.: 25126	
SITUATIE, DEEL A/D		Dossier no.: -	
get.: rni	23-01-2026	gew.: rni	17-02-2026
gez.: dzu	30-01-2026	revisie B01	
schaal: 1:500		bladnr.: 4 in 16 bladen	
formaat: A0		tek.nr.: PFL250136	